

**Gefährdungsbeurteilung eines
Lagerarbeitsplatzes bei der
Fa. XXXX XXXXXX Präzisionsteile
GmbH & Co. KG in XXXXXXXXXX**

Inhaltsverzeichnis:

- Firmenvorstellung
- Gefährdungen
- Ergebnis der Risikobewertung
- Ziel und Lösungsvorschläge
- Auswahl der Vorschläge
- Umsetzung
- Praxis
- Kontrolle
- Fazit

Fa. XXXXX XXXXXXXX Präzisionsteile GmbH & Co. KG in XXXXXXXXX



Produktionsfläche:

Produkte:

1925: Gründung
1982: Umzug/Neubau
2005: Anbau (1.800qm)

**2007: Neuausrichtung der
Arbeitsicherheit**

Mitarbeiterzahl:

- Stammpersonal:
- Leiharbeitnehmer:

Maschinen:

Durch eine Begehung festgestellte Gefährdungen:

- Stolpern über Palette
- Schneiden an scharfkantigen Teilen
- Heben + Tragen von übervollen Kästen
- Zeitdruck
- Lärm
- Klima
- Öl für Rostschutz

Ergebnis der Risikobewertung

Handlungsbedarf liegt vor bei:

- Heben + Tragen (von übervollen Kästen)

Bei allen anderen Gefährdungen besteht nach dem Ergebnis bzw. Auswertung der Beurteilung kein Handlungsbedarf !

Ziel und Lösungsvorschläge

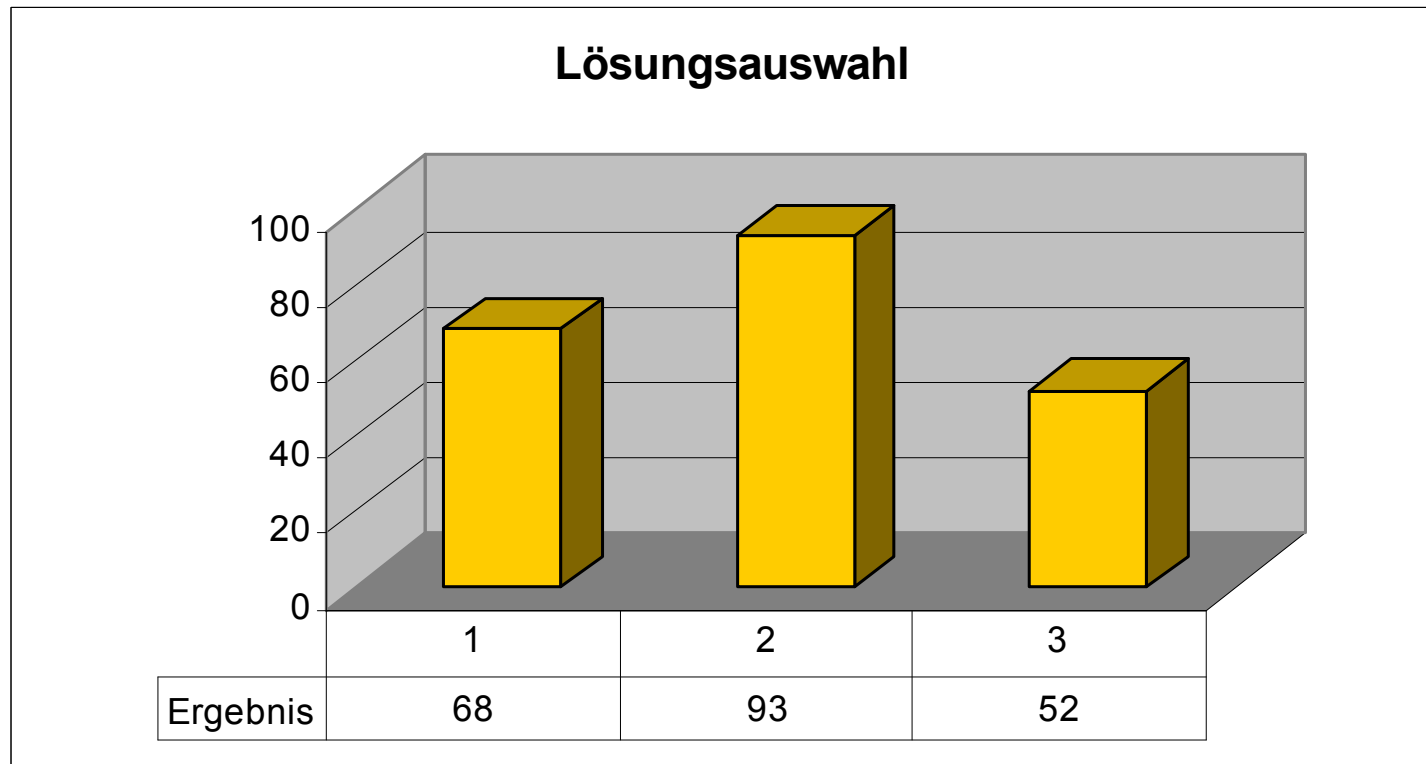
Ziel:

- überschaubare Kosten
- Vermeidung von schweren Lasten
- keine neuen Risiken
- Richtiges Heben und Tragen von Lasten

Lösungsvorschläge:

1. Neugestaltung des Lagerarbeitsplatz
2. Neustrukturierte Unterweisung
3. Mithilfe eines 2. Arbeiters (bei schweren Lasten)

Auswahl der Vorschläge



Ergebnis:

“Eine neustrukturierte Unterweisung“

Umsetzung

Vorgehensweise

- Ausarbeitung/Erstellung einer neuen Unterweisung
- Unterweisung des Lagerpersonals (Abteilungsleiter)
- Organisatorische Maßnahmen zur Gewichtsreduzierung der Kästen

Name

Firma

Praxis



Präsentation der
Praktikumsarbeit

Kontrolle

- Verantwortung → Abteilungsleiter
- kurzfristig: unangemeldete Vorortbesichtigung
- langfristig: regelmäßige Begehungen

Fazit

Diese Gefährdungsbeurteilung dient als Basis für
bevorstehende Aufgaben/Gefährdungsbeurteilung
anderer Abteilungen.

Auch hier hoffe ich fest mit ihrer Unterstützung.

**Vielen Dank
für Ihre
Aufmerksamkeit
und noch einen
angenehmen Tag**